

Compresseur / Compressor

Code tension / Voltage code : F

CAJ4519Z

Froid commercial et industriel positif (HP)

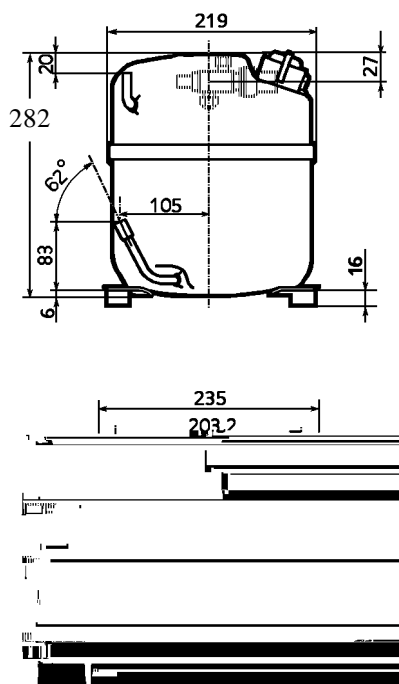
Commercial & industrial application (HBP)

220-240V / 50Hz - 1~

R404A

N° 224ST-F - ind e

Conditions <i>Conditions</i>	fréquence <i>frequency</i>	Prod frigorifique nominale / <i>nominal refrigerating capacity</i>			Puis. sonore <i>Sound level</i>
		Watts	Kcal/h	BTU/h	
EN 12900	50 Hz	4360	3750	14868	ISO 3745 / ISO 3743-1 70 dBA
Cecomaf	50 Hz	4201			



Cylindrée / Displacement : 34.5 cm³
Poids net / Net weight : 24 Kg
Charge en huile / Oil charge : 887 cm³
Type d'huile / Oil type : P.O.E /
Détente / Expansion device : Capillaire/Détendeur
Capillary/Exp° valve
Refroidissement / Cooling : Ventilé / *Forced*

Résistance à 20° C / *Windings resistances at 20° C*

Phase princ. / *Main Winding :* 1.3 Ohms
 aux. / *Auxiliary Winding :* 6.1 Ohms

Intensité / *Current*

nom. / *Rated current RLA :* 9.9 A
 max. / *Max current :* 15.2 A
 dém. / *Start current LRA :* 45 A

Ap. Electrique / *Electrical equipment :* CSR

Protecteur / Overload : GA3SHU00
 Temporisation / *Time check :* 7.5s - 14s / 34 A
 T° ouverture / *Opening temp. :* 140° C
 fermeture / *Closing temp. :* 61° C
 Option / *optional :*

Relais potentiel / *Potential relay :* RVA4G**
 enclenchement / *Pick up :* 180/195V
 déclenchement / *Drop out :* 40/105V
 Option / *optional :* 3ARR3*6AS*

Condensateur dém. / *Start capacitor :* 100 µF / 260 V
Condensateur Perm. / *Run capacitor :* 35 µF / 400 V

* EN 12900: T°cond.+50°C / T°évap. +5°C/ T°gas aspirés. +20°C /
 Sous refroidissement. OK

* EN 12900 : Cond. T° +50°C / E.75 h L0nurn° +87C /

Pour conduites Æ ext / *For tubing O.D.*

Aspiration <i>Suction</i>	Refoulement <i>Discharge</i>	Charge <i>Process</i>
15.9 (5/8")	9.5 (3/8")	6.35 (1/4")

CAJ4519Z	Tension F : 220 - 240V 1~ 50 Hz	R404A	N°224ST-F	Ind e
-----------------	---------------------------------	--------------	------------------	--------------

Les performances sont données dans les conditions EN 12900 : Elles sont certifiées uniquement en 50 Hz	Gaz aspirés : 20°C Sous refroidissement: 0°K
The performance data are in EN 12900 conditions : They are only certified in 50 Hz	Return gas : 20°C Subcooling : 0°K

© Tecumseh Europe

50 Hz R404A											
4 T condensation	5 T évaporation	(°C)	-25	-20	-15	-10	-5	0	5	10	15
30	1 P frigorifique	(W)	1745	2276	2889	3596	4412	5349	6419	7637	9015
	2 P absorbée	(W)	1349	1383	1426	1478	1538	1607	1684	1770	1865
	3 I absorbée	(A)	5.94	6.16	6.43	6.75	7.1	7.5	7.95	8.44	8.97
40	1 P frigorifique	(W)		1843	2390	3008	3710	4510	5420	6453	7623
	2 P absorbée	(W)		1355	1451	1551	1657	1766	1881	1999	2123
	3 I absorbée	(A)		6.11	6.58	7.08	7.6	8.15	8.72	9.32	9.95
50	1 P frigorifique	(W)			1866	2386	2966	3619	4360	5200	6152
	2 P absorbée	(W)			1479	1628	1778	1929	2080	2232	2384
	3 I absorbée	(A)			6.74	7.41	8.1	8.79	9.5	10.21	10.92
60	1 P frigorifique	(W)				1753	2202	2701	3263	3901	4627
	2 P absorbée	(W)				1706	1901	2092	2280	2465	2646
	3 I absorbée	(A)				7.75	8.6	9.44	10.27	11.09	11.9

1 = refrigerating capacity 2 = watt input 3 = current 4 = condensing temperature 5 = evaporating temperature

Nota : Les caractéristiques données dans cette fiche technique peuvent évoluer sans avis préalable, avec les améliorations que "TECUMSEH EUROPE" entend toujours apporter à sa production.

Note : "TECUMSEH EUROPE", in a constant endeavour to improve its products reserves the right to change any information contained in this leaflet without prior warning.